



松倉かわら版

2024年4月
卯月号

春を迎え、心軽やかに過ごせる季節となりました。松倉では2年目も皆様に喜びや新たな発見を提供できるイベントをご用意しますので、ぜひご来館ください！

2024年4月

旧松倉家住宅 イベント情報

こちらから

座敷や米蔵を利用した各種講座やワークショップを開催！お申し込み・詳細は、HP「イベントページ」からどうぞ！
お申し込み開始日時は3月23日(土)9:00～です。4.14
(日)

桜花の季節♪外町あるき



歴史文化ラボは、「歩く」「学ぶ」「作る」をテーマに秋田のまちを歴史文化の視点で紐解き、魅力を再発見していくラボ(研究室)。第一弾は、秋田市観光案内人とのまちあるきです！歴史に詳しい人の話を聞きながら歩くと、いつものまちが違って見えるかも？休憩タイムにはお茶と和菓子もご用意します。春の散策を楽しみながら地域の歴史を一緒に学びましょう。



©秋田市



- 時間/10:30~12:30(小雨決行)
- コース予定/千秋公園→外町→旧松倉家住宅
- 定員/15名(要申込・先着順)
- 料金/無料(最後まで歩いた方に松倉オリジナルグッズ・秋田観光コンベンション協会オリジナルグッズをプレゼント)
- 協力/公益財団法人 秋田観光コンベンション協会

4.27
(土)

八橋人形絵付け体験

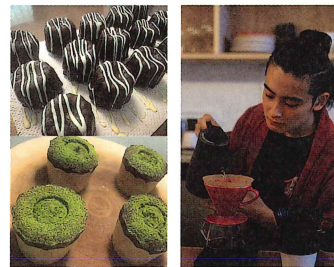
藩政期からの歴史がある、秋田市の伝統的郷土人形「八橋人形」に絵付けしてみませんか？当日は、素朴で愛らしいフォルムの「十二支」と、愛猫家に人気の「招き猫」から好きな人形を選べます。作品の展示販売や、松倉家に残されていた八橋人形のお披露目も！鑑賞だけでもご来場いただけます。

付けた人形は
お持ち帰り
OKです！

- 時間/①11:00~ ②13:00~
- 定員/各回10名(要申込・先着順)
- 料金/当日選んだ人形により800~2,000円。小学生以下は半額(絵付けした人形はお持ち帰り)
- 講師/八橋人形伝承の会

同日開催！

松倉 おいしいものDAY

4.27
(土) 10:00~15:00
※売り切れ次第終了となります。ウルークローバー ひかけ
HEUREUX CLOVER x 火影珈琲

松倉初出店！"和"をモチーフにしたカヌレなどの洋菓子を販売。「火影珈琲」の珈琲の試飲や珈琲豆の販売も同時開催♪

※イベント内容は、都合により変更・中止となる場合があります。

<https://matsukura-akita.com>

@matsukura_akita

2024年 5月

旧松倉家住宅 イベント情報

こちらから



5.3▶12
(金・祝) (日)

もっと知りたい！
旧松倉家住宅



松倉家の歩みと建物の歴史などをパネルにして振り返ります。修復整備過程の写真や文庫蔵から見つかった棟札なども展示予定。また、通常ご覧になれない店座敷2階を、期間中の土・日、祝日に特別公開します！（一度に入室する人数などの制限あり）

- 時間／9:00～16:30(火曜休館) ●料金／申込不要、無料
- 店座敷2階の観覧時間については、別途お問い合わせください。



2階からのながめ

5.18
(土)

あきた舞妓 あきた芸者

とまち 外町茶会

あきた舞妓・あきた芸者の踊りや芸を、老舗和菓子店「旭南高砂堂」「博進堂」のお菓子をいただきながら楽しむ1時間。ご家族、ご友人と季節の踊りやお茶の文化に触れるひと時を共有しましょう♪あきた舞妓・あきた芸者との写真撮影もOK！



- 時間／10:00～11:00
- 定員／20名(要申込・先着順)
- 料金／1,000円(お菓子付)

同日開催！

松倉 / おいしいものDAY

5.18 10:00～16:00
(土) ※売り切れ次第終了となります。

つなぐ便(とれたて野菜)



秋田の農家さんの野菜を販売する「つなぐ便」がやってきます♪春に味わう旬の野菜のほか、グルメストアフクシマのコロッケも登場予定！

※イベント内容は、都合により変更・中止となる場合があります。

貸室のご案内

旧松倉家住宅では、目的や規模にあわせて、貸室をご利用いただくことができます。申込は、ホームページをご覧になるか、電話でお問い合わせください。

ご利用時間 午前9時～午後9時

ご利用料金 (1時間につき)

- ・上座敷(10畳) 220円
- ・下座敷(10畳) 220円
- ・和室(8畳) 110円
- ・米蔵(68.7㎡) 440円

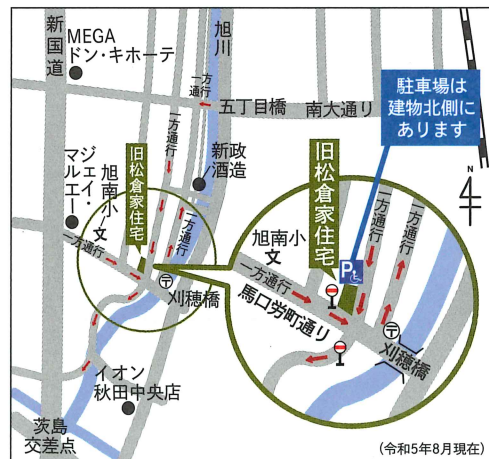


※音響機器、展示パネルなど、附属設備の有料貸出もあります

文庫蔵



どなたでも予約なしで利用できるフリースペース「お休み処」。飲料や雑貨等も販売しています。



(令和5年8月現在)

秋田県指定有形文化財 旧松倉家住宅

観覧無料

- 【開館時間】 午前9時～午後4時30分 (貸室利用は午後9時まで) 〒010-0925 秋田県秋田市旭南二丁目7番29号
- 【休館日】 火曜日(休日の場合は翌日) TEL.018-811-4003
- 12月29日～1月3日 FAX.018-807-5414
- Eメール info@matsukura-akita.com

【交通アクセス】

■秋田駅から徒歩約40分、車で約10分 ■駐車場13台(入口は一方通行のため、大町方面からお越しください) ■秋田中央交通バス路線「新屋線」最寄りバス停＝「旭南三丁目」下車
※公共交通機関のご利用にご協力ください。
※近隣店舗駐車場への駐車はご遠慮ください。
【指定管理者者】株式会社 秋田東北ダイケン 【設置者】秋田市