



松倉かわら版

2025年2月
如月号

旧松倉家住宅周辺の歴史や文化を知ることが
できる人気シリーズ「街道 寄り道 備忘録」。
ぜひご覧ください！



2025年 2月

旧松倉家住宅 主催イベント情報

こちらから



座敷や米蔵を利用した各種講座やワークショップ等を開催！お申し込み・詳細は、HPの「イベント」ページからどうぞ！
お申し込み開始日時は2月1日(土)9:30～です。

2.8
(土)

土蔵で発酵文化を楽しむ

「貝沼商店」の味噌を味わう 豚汁ふるまい&販売

旧松倉家住宅の地元・旭南地区で味噌・麴の製造販売を営む「貝沼商店」さんは、創業明治40年。当日は、地元で長年愛されている麴たっぷりの味噌を使った豚汁のふるまいと、無添加・天然醸造の味噌や寒麴の販売を行います。寒い季節に、心も体も温まりましょう♪



- 時間／11:00～14:00
- 申し込み不要(豚汁のふるまいは先着順。無くなり次第終了)
- 料金／豚汁のふるまいは無料

同日開催!

松倉 おいしいものDAY

2.8
(土)

10:00～15:00

※売り切れ次第終了となります。

おにぎりおむすび OMEGURI
(おにぎり)



地産地消にこだわった具材たっぷり、優しさあふれるOMEGURIさんのおにぎりが登場！

2.22 ▶ 3.2
(土) (日)

秋田市の若手クリエイターが松倉家を表現！

空想歴史物語「お〜い！松倉くん」

秋田市在住の5名の作家が、架空の松倉家の主人「松倉くん」を想像して作品を制作する、ちょっと変わった展覧会を開催！松倉家に残されていた物品や、松倉家にまつわる思い出話から想像を目一杯膨らませ、それぞれの「松倉くん」を表現します。企画は、秋田市大町にあるギャラリー「ココラボラトリー」の発案！

- 時間／9:00～16:30(2/22は13:00～、火曜休館)
- 申し込み不要、入場無料 ●企画／ココラボラトリー

特別イベントDAY! 開催日時／2月23日(日)13:30～

ギャラリートーク
出展作家による
作品解説

アートマーケット
出展作家それぞれの
作品を販売

すい
の和菓子販売
松倉家主人のエピソードからイメージ
したお菓子が登場!

数量限定!
売り切れ次第終了



作家一覧



あべめぐみ
阿部希未
イラストレーター



おみお
omio
コピーライター



かなた
秋田市地域おこし協力隊



ばいあす
bias
イラストレーター



まさかあゆむ
真坂歩
真坂人形師



<https://matsukura-akita.com>



@matsukura_akita
(Instagram)

おかげさまで

2 Anniversary 2周年

旧松倉家住宅は、2025年3月21日に開館2周年を迎えます。2周年の感謝を込めた企画に、ぜひご参加ください♪

イベント情報は
こちらから



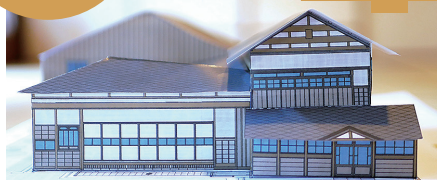
MATSUKURA

3.20
(木・祝)



歴史文化
ラボ④

文化財のペーパークラフトを作ろう!



参加者
プレゼント

- 2周年記念クッキー
- 松倉オリジナルグッズ

歴史文化ラボは、秋田のまちを歴史文化の視点で紐解く研究室。第4弾は、旧松倉家住宅のペーパークラフト作りです。「100分の1」サイズで建物を作ることで、「秋田型の伝統建築」を学びましょう! お子さんも楽しめますよ♪

- 時間/①10:00~11:30 ②13:30~15:00
- 定員/各回10組(要申込、先着順)
※小学生以下は保護者同伴
- 料金/無料(制作したペーパークラフトはお持ち帰り)
- 持ち物/はさみ、のり
- 協力/秋田中央地区ヘリテージマネージャー連絡会、「つくりもの」オフィシャルパートナー 矢田目真希子

3.22
(土)

新酒 ちょい飲み祭

秋田の日本酒を応援!

昨年大好評だった新酒イベントを今年も開催!今回は秋田市内の蔵元が厳選した、この時期に美味しい日本酒&新酒を飲み比べられますよ!

各蔵元関係者による<蔵元トーク>も開催しますのでお見逃しなく!

- 時間/11:00~15:00(無くなり次第終了)
蔵元トーク 12:00~(予定)
- 申し込み不要、入場無料



昨年の様子

飲んで食べて楽しもう!



桜庭みさおさん 椎名恵さん

- 豚汁・甘酒ふるまい
- おつまみキッチンカー
- 販売コーナー

貸室のご案内

旧松倉家住宅では、目的や規模にあわせて、貸室をご利用いただくことができます。申込は、ホームページをご覧ください。なにか、電話でお問い合わせください。

ご利用時間 午前9時~午後9時

ご利用料金 (1時間につき)

- ・上座敷(10畳) 220円
- ・下座敷(10畳) 220円
- ・和室(8畳) 110円
- ・米蔵(68.7m) 440円

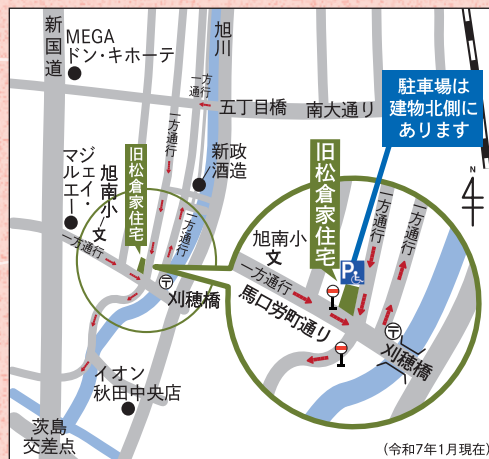


※音響機器、展示パネルなど、附属設備の有料貸出もあります

文庫蔵



どなたでも予約なしで利用できるフリースペース。飲料やアクセサリ、雑貨等も販売しています。



【交通アクセス】

■秋田駅から徒歩約40分、車で約10分 ■駐車場13台(うち障がい者用2台。入口は一方通行のため、大町方面からお越しください) ■秋田中央交通バス路線「新屋線」最寄りバス停=「旭南三丁目」下車
※公共交通機関のご利用にご協力ください。
※近隣店舗駐車場への駐車はご遠慮ください。
※満車の場合は近隣の有料駐車場をご利用ください。

秋田県指定有形文化財 旧松倉家住宅 観覧無料

【開館時間】 午前9時~午後4時30分 (貸室利用は午後9時まで) 〒010-0925 秋田県秋田市旭南二丁目7番29号
TEL.018-811-4003 FAX.018-807-5414

【休館日】 火曜日(休日の場合は翌日) Eメール info@matsukura-akita.com
12月29日~1月3日 【指定管理者】株式会社 秋田東北ダイケン 【設置者】秋田市

※イベント内容は、都合により変更・中止となる場合があります。